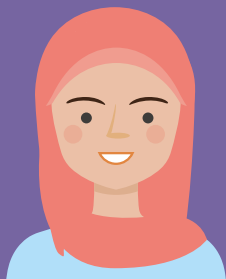


Cefnogi eich plentyn i wneud penderfyniadau am ei ddyfodol



Gyrfa Cymru
Careers Wales

Gwybodaeth i rieni a gwarcheidwaid



gyrfacymru.llyw.cymru



post@gyrfacymru.llyw.cymru



0800 028 4844



Sgwrs ar-lein



Llywodraeth Cymru
Welsh Government

Ein gwasanaethau

Rydym wedi rhestru'r gwasanaethau rydym yn eu darparu i'ch plentyn yn yr ysgol, y chweched dosbarth neu'r coleg. Fel rhan o'r gwasanaeth hwn, gallwn gysylltu â chi neu eich plentyn drwy e-bost, neges destun neu dros y ffôn i roi mwy o fanylion i chi am y gweithgareddau, y digwyddiadau neu wybodaeth sy'n berthnasol i addysg eich plentyn a'i yrfa yn y dyfodol.

Blynyddoedd 9,10 ac 11



Cyfweliadau cyfarwyddyd o un i un



Cymorth digidol



Cymorth i ddisgyblion ag anghenion dysgu ychwanegol



Digwyddiadau cysylltu â chyflogwyr

- Ein gwefan
- Cwis Buzz
- Cwis Paru Swyddi
- Cyfryngau cymdeithasol
- Cymorth drwy sgwrs ar-lein
- Adnoddau fideo a digidol ar-lein
- Cyfweliadau fideo i flwyddyn 11
- Podlediads
- CrefftGyrfaoedd



Ffeiriau gyrfaoedd gyda chefnogaeth ein partneriaid



Cadw mewn cysylltiad i fonitro ac adolygu cynlluniau gyrfa a chynnydd



Prosiectau ESF, TRAC, Ysbrydoli i Gyflawni, Cynnydd



Mynychu adolygiadau pontio ar gyfer anghenion dysgu ychwanegol



Rydym yn mynychu nosweithiau i rieni a nosweithiau oposynau mewn ysgolion



Ymgyrchoedd gwybodaeth



Gweithdai rhyngweithiol



Darparu gwybodaeth am wahanol swyddi, diwydiannau a sgiliau ar gyfer y dyfodol



Byddwn yn darparu cynllun dysgu a sgiliau yn yr ysgol i ddisgyblion ag anghenion dysgu ychwanegol sydd eisiau mynd ymlaen i'r coleg, addysg uwch neu ddysgu seiliedig ar waith

Pobl ifanc mewn addysg ôl-16 oed



Ymgyrchoedd gwybodaeth



Cymorth un i un i fyfyrwyr sydd mewn perygl o roi'r gorau iddi



Gwybodaeth am y Farchnad Lafur (GFL)



Ffeiriau gyrfaoedd gyda chefnogaeth ein partneriaid

Cymorth i fyfyrwyr ag anghenion dysgu ychwanegol sydd â chynllun dysgu a sgiliau



Cymorth Digidol

- Ein gwefan
- Cwis Buzz
- Cwis Paru Swyddi
- Cyfryngau cymdeithasol
- Cymorth drwy sgwrs ar-lein
- Adnoddau fideo a digidol ar-lein
- Cyfweliadau fideo i flynyddoedd 11-13
- Podlediads

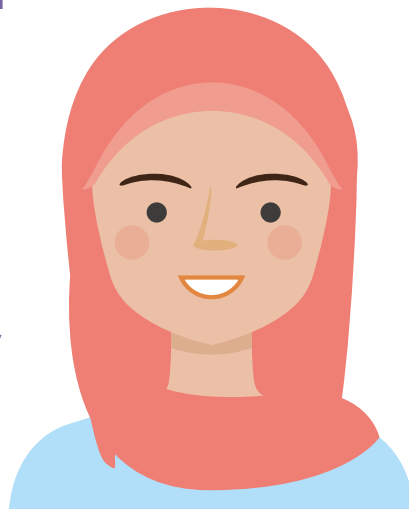
Amdanon ni

Mae Gyrfa Cymru yn darparu gwybodaeth a chymorth diduedd yn rhad ac am ddim i unrhyw un sy'n gwneud penderfyniadau am addysg neu gyflogaeth.

Ein gwaith ni yw helpu pobl ifanc ac oedolion i wneud cynlluniau a phenderfyniadau gyrfa, i ymgymryd â'r hyfforddiant cywir, dysgu pellach neu gyfleoedd gwaith.

Mae ein gwasanaethau yn canolbwyntio ar gefnogi cwsmeriaid i ddatblygu ymwybyddiaeth a dyheadau i'w helpu i wneud penderfyniadau gyrfa effeithiol drwy gydol eu bywydau.

Gellir cael gafael ar ein gwasanaethau drwy gyrfacymru.llyw.cymru dros y ffôn, drwy sgwrs ar-lein, neu drwy siarad â chynghorydd gyrfa.



Y daith gyrfaoedd

Bydd eich plentyn yn gwneud penderfyniadau anodd yn ystod y blynyddoedd y bydd yn derbyn addysg. Gall Gyrfa Cymru eich cefnogi chi a'ch plentyn i wneud y penderfyniadau cywir er mwyn ei helpu i gyflawni ei uchelgais o ran gyrfa.

Blwyddyn

9

Oedran:
13-14

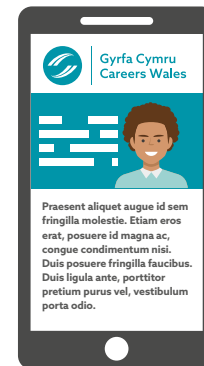
Pethau i'w hystyried:

Bydd dewis pynciau TGAU yn effeithio rywfaint ar yr hyn y gall eich plentyn ei wneud yn y dyfodol. Fodd bynnag, y peth pwysicaf yw bod eich plentyn yn dewis y pynciau sy'n addas iddyn nhw. Os yw eu bryd ar yrfa benodol, dylid meddwl am y pynciau y bydd eu hangen arnynt. Os nad oes ganddynt yrfa benodol mewn golwg, dylid ceisio dewis amrywiaeth da o bynciau. Bydd hyn yn cadw eu hopsiynau gyrfa ar agor maes o law.

Dewis addysg: Ym mlwyddyn 8 neu 9, bydd eich plentyn yn dewis pa bynciau, cyrsiau a chymwysterau y mae am eu hastudio ym mlynyddoedd 10 ac 11.

Yn yr ysgol bydd eich plentyn yn cael cyfle i roi cynnig ar ein Cwis Buzz, Cwis Paru Swyddi a CrefftGyrfaedd i'w helpu i ddarganfod mwy am ei bersonoliaeth a'i gryfderau ac i ymchwilio i syniadau am swyddi.

Beth am roi cynnig ar y cwisiau hyn gartref gyda'ch plentyn ar ein gwefan? Ewch i gyrfacymru.llyw.cymru a dilynwch yr eiconau ar yr hafan.



Y daith gyrfaoedd



Blwyddyn

11

Oedran:
15-16

Beth i'w ystyried:

Os oes gan eich plentyn yrfa mewn golwg, ymchwiliwch i'r gofynion mynediad, a chanfod a oes angen pynciau neu gyrsiau penodol. Bydd hyn yn effeithio ar eu camau nesaf. Siaradwch â'n Cyngorwyr Gyrfa mewn nosweithiau a digwyddiadau i rieni neu ewch i gyrfacymru.llyw.cymru for further support. Apprenticeships and other work based learning offer fantastic opportunities to earn and learn.

Ar ôl TGAU, bydd eich plentyn yn wynebu nifer o ddewisiadau. Gallai eich plentyn barhau mewn addysg amser llawn yn y coleg neu'r chweched dosbarth, ystyried hyfforddiant pellach megis Prentisiaethau neu Ddysgu Seiliedig ar Waith, neu gael swydd.

Gwirio Gyrfa:

Gofynnir i ddisgyblion lenwi holiadur o'r enw Gwirio Gyrfa ym mlwyddyn 10 neu 11. Bydd yr arolwg hwn yn dangos cynnydd eich plentyn o ran cynllunio ar gyfer y dyfodol a pha gymorth y mae angen inni ei gynnig iddyn nhw.

Blwyddyn

13

Oedran:
17-18

Dewis addysg neu yrfa:

Ar y pwynt hwn, gall eich plentyn ddewis mynd ymlaeni addysg uwch mewn coleg neu brifysgol; cael hyfforddiant yn y gweithle neu brentisiaeth uwch; cymryd blwyddyn allan neu wneud gwaith gwirfoddol; cael swydd neu ystyried bod yn hunangyflogedig.

Pethau i'w hystyried:

Bydd yr yrfa y bydd eich plentyn yn ei dewis yn llywio eu camau nesaf. Dylid ymchwilio i ofynion mynediad ac ystyried yr holl opsiynau. Mae'r rhain yn cynnwys:

- ✓ Parhau mewn addysg neu hyfforddiant
- ✓ Prentisiaeth
- ✓ Cael swydd
- ✓ Gwirfoddoli
- ✓ Cymryd blwyddyn allan
- ✓ Dechrau eu busnes eu hunain

Sut y gallwch helpu eich plentyn i ddewis gyrfa?

Bydd yr economi a'r farchnad swyddi yn newid yn sylweddol dros y misoedd a hyd yn oed y blynyddoedd nesaf o ganlyniad i'r pandemig

Yn y sefyllfa hon sy'n newid yn gyflym, mae cyngor a chyfarwyddyd gyrfaoedd diduedd yn bwysicach nag erioed. Hoffem eich cefnogi drwy roi'r wybodaeth a'r cyngor diweddaraf i chi er mwyn i chi fod yn y sefyllfa orau i helpu eich plentyn i lywio ei lwybr gyrfa.

Byddwch yn ddylanwad mawr ar ddewis gyrfa eich plentyn. Dyma rai awgrymiadau o ran sut y gallwch helpu:

1 Trafodwch ei syniadau gyrfa ar gyfer y dyfodol a'i annog i feddwl am yr holl opsiynau sydd ar gael.	4 Ceisiwch ei annog i ymchwilio a gadael iddo wneud ei ddewis ei hun.
2 Ceisiwch ei annog i ddatblygu ei sgiliau drwy gyfrwng addysg, diddordebau, profiad gwaith a swyddi rhan amser.	5 Defnyddiwch gyrfacymru.llyw.cymru i edrych i'r dyfodol drwy ddysgu am y farchnad swyddi, y sgiliau y mae cyflogwyr yn chwilio amdanynt a thueddiadau cyflogaeth.
3 Ceisiwch ei annog i wneud defnydd llawn o'r cymorth sydd ar gael yn yr ysgol, y coleg a chan Gyrfa Cymru.	6 Dangoswch y Cwis Buzz i'ch plentyn i ddarganfod ei gryfderau a'r Cwis Paru Swyddi a Crefft Gyrfaoedd i ymchwilio i syniadau am swyddi.
	7 Ewch i ddiwyddiadau a gweminarau Gyrfa Cymru - e.e digwyddiadau ymwybyddiaeth o brentisiaethau.

Y gefnogaeth sydd ar gael i chi a'ch plentyn

Byddwch yn ddylanwad mawr ar benderfyniadau gyrfa eich plentyn. Dyma ambell ffordd y gallwch chi helpu:



Mae gan bob ysgol raglen addysg gyrfaoedd gyda'r nod o roi'r wybodaeth a'r profiadau i ddysgwyr i'w helpu i feddwl am syniadau ar gyfer gyrfa yn y dyfodol.



Mae cynghorwyr gyrfa ar gael ym mhob ysgol i roi gwybodaeth, cyngor ac arweiniad am yrfaedd ac i gynnal gweithdai grŵp. Mae cymorth a chefnogaeth bellach ar gael i'r rheini a chanddynt anghenion dysgu ychwanegol a/neu anableddau.



Gall cynghorwyr gyrfa gael gafael ar y wybodaeth ddiweddaraf am y farchnad lafur, gan gynnwys gwybodaeth am dueddiadau swyddi, sectorau sy'n tyfu a phrinder sgiliau.



Mae ein cynghorwyr ar gael ar y ffôn neu drwy sgwrsio ar-lein. Rydym yn mynd i nosweithiau rhieni mewn ysgolion ac yn cynnal digwyddiadau yn benodol ar gyfer rhieni. Gallwch ein dilyn ar y cyfryngau cymdeithasol am y newyddion diweddaraf ac i glywed am ddiwyddiadau.

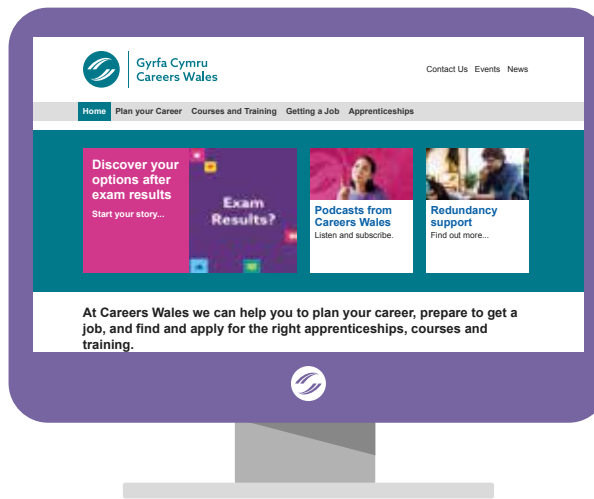
Sut y gall ein gwefan helpu?

Nodiadau

Pa fanylion sydd gennym a pham?

Mae ein gwefan yn llawn gwybodaeth, offer ac adnoddau i'ch helpu chi a'ch plentyn. Gallwch:

- Chwilio am wybodaeth am gannoedd o wahanol yrfaedd i gael gwybod mwy am gyflogau, pa gymwysterau sydd eu hangen a'r sgiliau a'r nodweddion sydd eu hangen ar gyfer gwahanol swyddi.
- Chwilio am gyfleoedd prentisiaeth, hyfforddiant yn y gweithle a swyddi gwag, a gwneud ceisiadau.
- Gwyllo fideos, darllen astudiaethau achos ac erthyglau.
- Defnyddiwch offer ac adnoddau rhyngweithiol fel y Cwis Buzz, Cwis Paru Swyddi a CrefftGyrfaedd i gael syniadau a chynllunio'r camau nesaf.
- Gweld gwybodaeth am y farchnad lafur ar gyfer ystod o sectorau sy'n nodi'r tueddiadau ar hyn o bryd i helpu'ch plentyn i ddewis ei yrfa.
- I ddod yn fuan! Byddwn yn cynnal cyfres o ddiwrnodau agored ym mis Chwefror 2021 ar gyfer blynyddoedd 9,11,12 ac 13 i'w helpu i wneud penderfyniadau am eu dyfodol.



Er mwyn i ni ddarparu ein gwasanaethau, mae'n rhaid i ni gadw data personol am y cwsmeriaid rydym yn gweithio â nhw. I gael gwybod mwy am sut y byddwn yn defnyddio data personol gallwch edrych ar ein hysbysiad preifatrwydd ar-lein yn gyrfacymru.llyw.cymru/amdanom-ni/hysbysiad-preifatrwydd

Os hoffech gopi wedi'i argraffu o'n hysbysiad preifatrwydd, ffoniwch ni ar 0800 028 4844.



Cysylltwch â Gyrfacymru



Ffôn: 0800 028 48 44



gyrfacymru.llyw.cymru



Sgwrs ar-lein: gallwch chi neu eich plentyn siarad ag aelod o dîm Gyrfacymru



gyrfacymru



@gyrfacymru



Email us: post@gyrfacymru.llyw.cymru



gyrfa_cymru



gyrfacymru